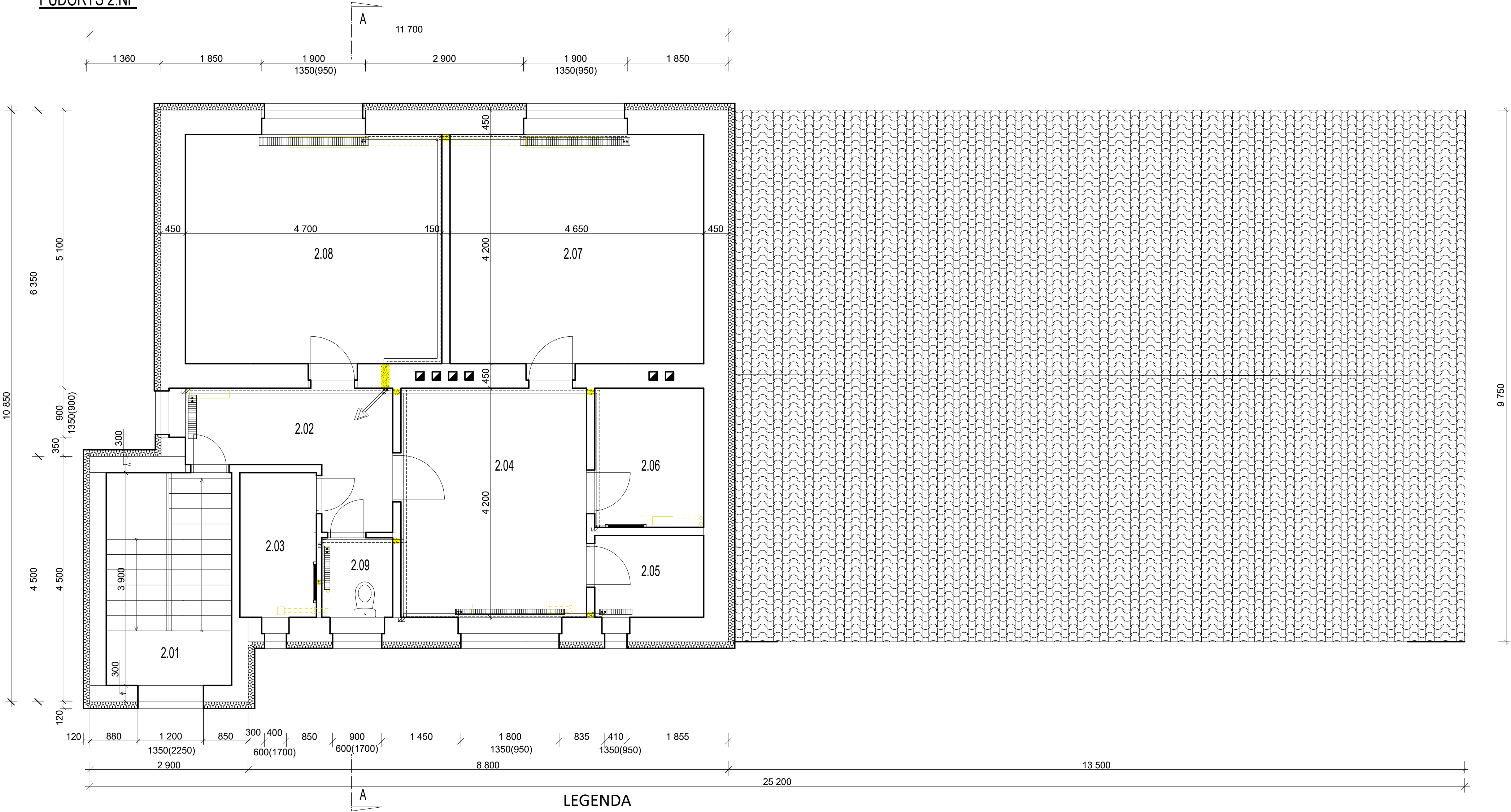


PŮDORYS 2.NP



LEGENDA MÍSTNOSTÍ:

OZNAČENÍ MÍSTNOSTI	NÁZEV MÍSTNOSTI	PLOCHA [m <sup>2</sup> ]	POVRCHOVÁ ÚPRAVA PODLAHY	POVRCHOVÁ ÚPRAVA STĚN	POVRCHOVÁ ÚPRAVA STROPU	POZNÁMKA
2.01	SCHODIŠTĚ	9,07	KERAMICKÁ DLAŽBA	VPC OMÍTKA	VPC OMÍTKA	
2.02	CHODBA	6,94	KERAMICKÁ DLAŽBA	VPC OMÍTKA	VPC OMÍTKA	
2.03	ŠATNA	3,71	KERAMICKÁ DLAŽBA	VPC OMÍTKA	VPC OMÍTKA	
2.04	KUCHYŇ	14,29	KERAMICKÁ DLAŽBA	VPC OMÍTKA	VPC OMÍTKA	
2.05	SKLAD	2,99	KERAMICKÁ DLAŽBA	VPC OMÍTKA	VPC OMÍTKA	
2.06	KOUPELNA	5,09	KERAMICKÁ DLAŽBA	VPC OMÍTKA	VPC OMÍTKA	
2.07	OBÝVACÍ POKOJ	19,49	KERAMICKÁ DLAŽBA	VPC OMÍTKA	VPC OMÍTKA	
2.08	LOŽNICE	19,82	KERAMICKÁ DLAŽBA	VPC OMÍTKA	VPC OMÍTKA	
2.09	WC	1,89	KERAMICKÁ DLAŽBA	VPC OMÍTKA	VPC OMÍTKA	

LEGENDA

- STÁVAJÍCÍ KONSTRUKCE
- BOURANÉ KONSTRUKCE - PROSTUPY PRO NOVÉ ROZVODY VYTÁPĚNÍ A ELEKTROINSTALACÍ, DRÁŽKY PRO ELEKTROINSTALACE
- DEMONTOVANÉ STÁVAJÍCÍ ROZVODY VYTÁPĚNÍ

POZNÁMKY - BOURACÍ PRÁCE

- BUDOU KOMPLETNĚ DEMONTOVÁNY STÁVAJÍCÍ ROZVODY VYTÁPĚNÍ.
- PROBĚHNE ČÁSTEČNÁ DEMONTÁŽ STVAJÍCÍCH ELEKTROINSTALACÍ V ROZSAHU URČENÉM V ČÁSTI DOKUMENTACE VNITŘNÍ ELEKTROINSTALACE.
- V RÁMCI PROVÁDĚNÍ NOVÝCH ROZVODŮ BUDOU PROVÁDĚNY PROSTUPY A DRÁŽKY V KONSTRUKCÍCH.
- PŘED ZAHÁJENÍM BOURACÍCH PRACÍ BUDOU ODPOJENA VEŠKERÁ MÉDIA
- BOURACÍ PRÁCE BUDOU PROBÍHAT DLE vyhl. BOZP 309/2006 Sb.

zodp. projektant: Vladimír Šedivý, ČKAIT 1003032	+ 0.000 =	paré:	razítko:
navrhl: Bc. Michal Kohout, tel. +420 603 173 912			
vypracoval: Tomáš Urban			
stavebník: Správa železnic, s.o. Oblastní ředitelství Plzeň, Sušická 1168/23, Plzeň, 326 00			
název stavby: <b>ÚSTŘEDNÍ VYTÁPĚNÍ TO PRACHATICE č.p. 386</b>	verze: 01		
katastrální území: Prachatice	formát: 4xA4		
parcelní číslo: st. 806	stupeň: DSP		
obsah výkresu: <b>PŮDORYS 2.NP</b>	datum: 05/2021		
	měřítko: 1:50, 1:55,21	část: D.1.1	č.výkresu: b) 3